

VIETNAM DAILY

[Điểm nhấn thị trường]

TTCK tăng điểm, trước sự dẫn dắt của nhóm cổ phiếu ngành ngân hàng và bất động sản, với thanh khoản tăng cao

[Hợp đồng tương lai/Quỹ ETF]

Các HĐTL tăng điểm tương đồng với diễn biến của chứng khoán cơ sở

[Thông tin doanh nghiệp]

HPG, HAX

[Cập nhật công ty]

HPG

[Quan điểm đầu tư]

NĐT tiếp tục được khuyến nghị bán xoay vòng một phần tỷ trọng trading quanh ngưỡng cản đã đề cập và chỉ mở mua trở lại trong kịch bản VNIndex vượt cản thành công.

30/03/2023

	Chỉ số	Thay đổi (%, bp)
VNIndex	1,059.44	+0.29
VN30	1,067.24	+0.55
HĐTL VN30F1M	1,064.50	+0.80
HNXIndex	205.95	+0.18
HNX30	368.04	+0.52
UPCoM	76.49	-0.31
USD/VND	23,482	-0.06
Lợi suất TPCP 10 năm (%)	3.53	-1
Lãi suất qua đêm (%)	0.87	+20
Dầu (WTI, \$)	73.72	+1.03
Vàng (LME, \$)	1,967.80	+0.16



Điểm nhấn thị trường

VNIndex 1,059.44 (+0.29%)
KLGD (triệu CP) 634.0 (+56.5%)
GTGD (triệu U\$) 470.3 (+33.1%)

TTCK tăng điểm, trước sự dẫn dắt của nhóm cổ phiếu ngành ngân hàng và bất động sản, với thanh khoản tăng cao. Khối ngoại bán ròng ở STB (+2.6%), SSI (-0.5%), DGW (-7%)

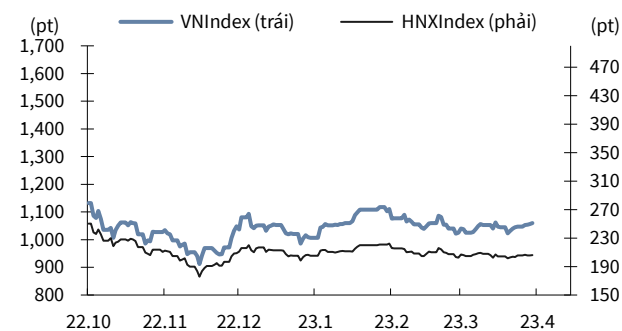
HNXIndex 205.95 (+0.18%)
KLGD (triệu CP) 72.3 (+24.4%)
GTGD (triệu U\$) 42.3 (+45.9%)

Cán cân thương mại nông lâm thủy sản quý I năm nay nghiêng về xuất siêu 1,7 tỷ USD, tuy nhiên do tác động của lạm phát, suy thoái kinh tế, thặng dư thương mại đã giảm tới 40% so với cùng kỳ năm 2022. Cổ phiếu ngành thủy sản giảm giá ở ANV (-2.88%), IDI (-1.33%)

UPCoM 76.49 (-0.31%)
KLGD (triệu CP) 28.9 (+27.9%)
GTGD (triệu U\$) 12.5 (+38.6%)

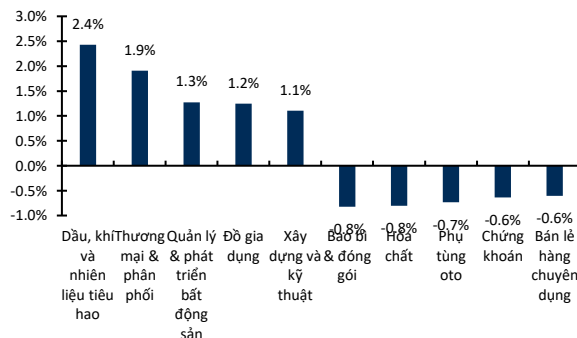
Giá thép hôm nay giao tháng 5/2023 trên Sàn giao dịch Thương Hải giảm 7 nhân dân tệ xuống mức 4.138 nhân dân tệ/tấn tại thời điểm khảo sát vào lúc 9h45 (giờ Việt Nam). Cổ phiếu ngành thép giảm giá ở NKG (-4.27%), HSG (-1.81%)

VNIndex & HNXIndex



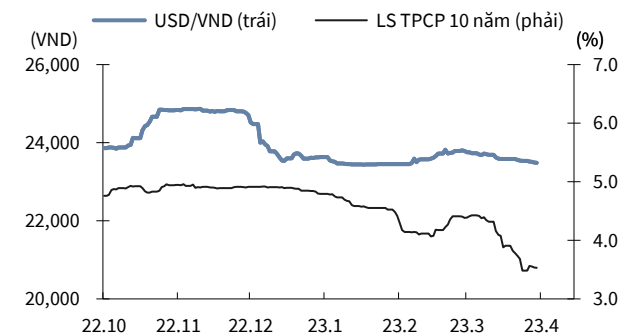
Nguồn: Bloomberg, KB Securities Vietnam

Biến động nhóm ngành



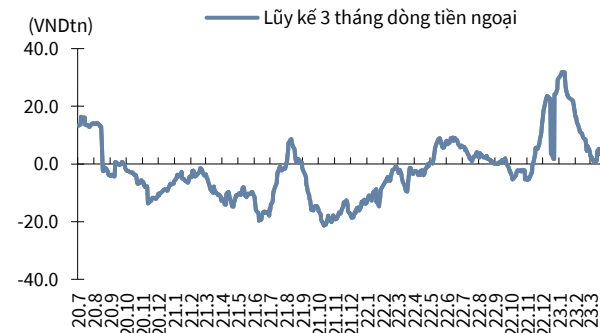
Nguồn: Bloomberg, KB Securities Vietnam

USD/VND & lợi suất trái phiếu chính phủ 10 năm



Nguồn: Bloomberg, KB Securities Vietnam

Giá trị mua ròng khối ngoại lũy kế 3 tháng



Nguồn: FiinPro, KB Securities Vietnam

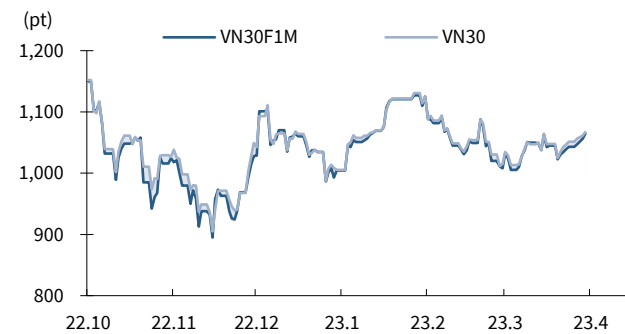
Hợp đồng tương lai/Quỹ ETF

VN30	1,067.24 (+0.55%)
VN30F1M	1,064.5 (+0.80%)
Mở cửa	1,060.9
Cao nhất	1,067.3
Thấp nhất	1,060.8

Các HĐTL tăng điểm tương đồng với diễn biến của chứng khoán cơ sở. Chênh lệch F2304 và chỉ số VN30 mở cửa ở mức cao nhất ngày đạt 2.25 điểm, sau đó biến động quanh biên độ âm và đóng cửa tại -2.74 điểm. Khối lượng giao dịch giảm nhẹ.

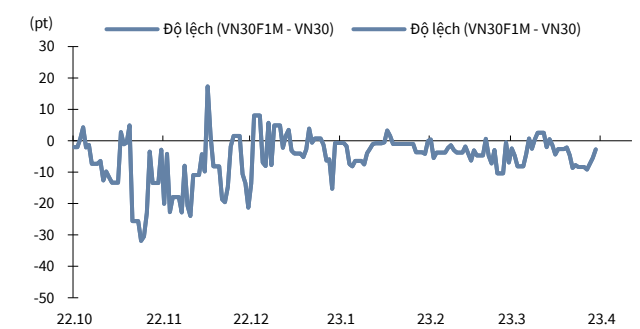
KLGD (HĐ) **244,836 (-7.2%)**

HĐTL VN30F1M & VN30



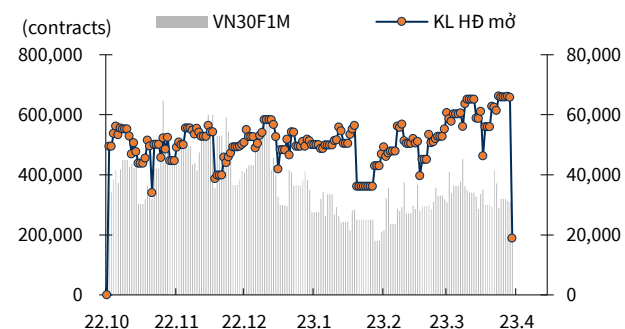
Nguồn: Bloomberg, KB Securities Vietnam

Độ lệch HĐTL VN30F1M so với VN30



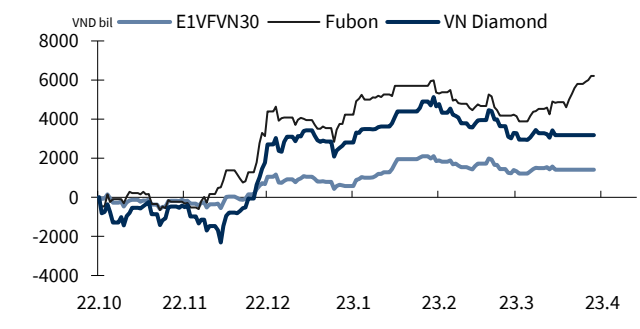
Nguồn: Bloomberg, KB Securities Vietnam

KLGD HĐTL VN30F1M & KL hợp đồng mở



Nguồn: Bloomberg, KB Securities Vietnam

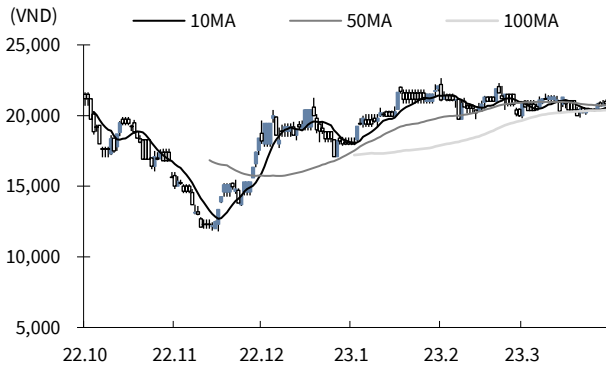
Biến động tổng tài sản các quỹ ETFs lớn



Nguồn: FiinPro, KB Securities Vietnam

Thông tin doanh nghiệp

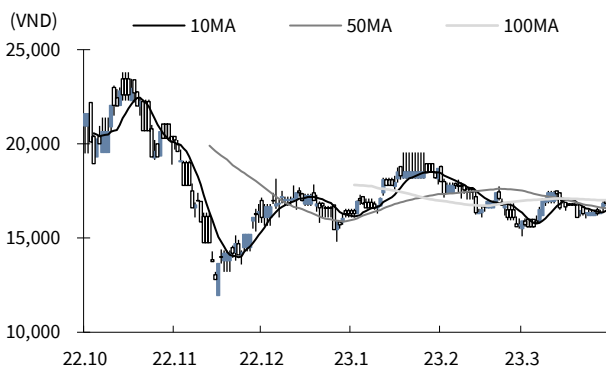
CTCP Tập đoàn Hòa Phát (HPG)



Nguồn: Bloomberg, KB Securities Vietnam

- HPG giá không thay đổi ở mức 20,800VND/cp
- Hòa Phát cho biết sẽ tập trung nguồn lực cho dự án Khu Liên hợp Sản xuất Gang thép Dung Quất 2 nên không chia cổ tức năm 2022. Sau khi hoàn thành, dự án này có thể sẽ đóng góp khoảng 80,000 – 100,000 tỷ đồng doanh thu mỗi năm.

CTCP Dịch vụ Ô tô Hàng Xanh (HAX)



Nguồn: Bloomberg, KB Securities Vietnam

- HAX giá không thay đổi ở mức 16,850VND/cp
- Haxaco (HAX) sẽ chia cổ tức năm 2022 với tổng tỷ lệ 30%, trong đó, 5% bằng tiền mặt (500 đồng/cp) và 25% bằng cổ phiếu. Với hơn 71.9 triệu cổ phiếu đang lưu hành, Haxaco cần chi 35.9 tỷ đồng trả cổ tức và công ty sẽ trả cổ tức bằng cổ phiếu tỷ lệ 25%, tương ứng với việc phát hành hơn 17.9 triệu cổ phiếu.

CTCP Tập đoàn Hòa Phát (HPG)

Cập nhật họp Đại hội đồng Cổ đông thường niên 2023

Lãnh đạo HPG đánh giá giai đoạn khó khăn nhất của ngành thép đã qua

- Nhu cầu tiêu thụ thấp là nguyên nhân chính gây ảnh hưởng tới KQKD trong năm, lãnh đạo HPG đánh giá nhu cầu hiện tại còn yếu, HPG cần duy trì tồn kho thành phẩm và nguyên vật liệu ở mức thấp (hiện đang ở mức 1 và 1.5 tháng).
- Theo chia sẻ của lãnh đạo doanh nghiệp, HPG ghi nhận lỗ trong T1/2023 và T2/2023, T3/2023 thì có lãi nhờ giá bán tăng.
- Sản lượng tiêu thụ trong T3/2023 ước tính sẽ đi ngang theo mặt bằng chung từ đầu năm, trong đó thép xây dựng và HRC có thể tăng nhẹ so với T2/2023. HPG ghi nhận các đơn đặt hàng HRC xuất khẩu lớn trong T4/2023 và T5/2023 với sản lượng gần 100% công suất, các thị trường chính bao gồm Ý, Bỉ, Tây Ban Nha.
- HPG vẫn sẽ duy trì hoạt động sản xuất và kinh doanh thép cơ bản nhưng cũng sẽ dần tập trung nguồn lực nhiều hơn cho các sản phẩm thép chất lượng cao như thép chế tạo, đóng tàu, ốc vít và tăng cường xuất khẩu các mặt hàng này.

Dự kiến sẽ có thêm ít nhất 2 lò cao hoạt động trở lại trong 2Q2023

- Lãnh đạo HPG chia sẻ rằng sẽ có thêm 1 lò cao quay trở lại hoạt động vào đầu tháng 04/2023, sau đó tới giữa tháng 05/2023 vận hành trở lại thêm 1 lò cao nữa.
- Mục tiêu của HPG là có thể vận hành trở lại 3 lò cao trong 2Q2023 sau khi 1 lò cao tại Hải Dương đã quay trở lại hoạt động từ đầu năm, tuy nhiên vẫn cần phải đánh giá nhu cầu tiêu thụ của thị trường.

Tập trung toàn lực cho dự án Dung Quất 2, tạm dừng các khoản đầu tư khác

- Tại cuộc họp ĐHĐCĐ 2023 diễn ra vào ngày 30/03/2023, đại diện HPG chia sẻ, hiện tại tiến độ triển khai và hoàn thiện dự án Dung Quất 2 đang là ưu tiên số 1 trong kế hoạch kinh doanh và phát triển của Tập đoàn. HPG cũng đã hoàn thiện việc ký kết hợp đồng với các nhà thầu và tiến độ thi công đang diễn ra khá tích cực.
- Về tài chính, HPG đã hoàn thiện việc chuẩn bị nguồn vốn để đầu tư cho dự án với tỉ lệ vốn vay là vốn chủ sở hữu lần lượt là 50-50. Tới thời điểm hiện tại, tổng vốn đầu tư cho Dung Quất 2 (tính riêng TSCĐ) là 75,000 tỉ VND, và khi đi vào hoạt động vốn lưu động sẽ tăng thêm 25,000-30,000 tỉ VND. Dung Quất 2 dự tính sẽ đi vào hoạt động từ 1Q2025, và sẽ cần 2 năm để có thể đạt 100% công suất.
- Do nhu cầu vốn của Dung Quất ở mức cao, HPG đã tạm dừng việc đầu tư vào các mỏ than tại Bắc Úc và Nam Úc.
- Ước tính, khi Dung Quất 2 đi vào hoạt động chính thức, doanh thu HPG có thể được bổ sung thêm 80,000 -100,000 tỉ VND.

Quan điểm kỹ thuật

Xu hướng & Hành động

Thị trường cơ sở – Chỉ số VNIndex



Nguồn : Trading View, KB Securities Vietnam

- VNIndex tăng điểm khá tích cực vào đầu phiên trước khi dần suy yếu và đánh mất phần lớn số điểm đã đạt được về cuối phiên.
- Việc xuất hiện mẫu nến đảo chiều sau khi chỉ số đã tiếp cận vùng cản quan trọng quanh 1070 khiến rủi ro có phần tăng lên. Mặc dù VNIndex có thể sẽ còn nỗ lực hồi phục và thử thách vùng kháng cự trên trong những phiên kế tiếp, kịch bản đảo chiều cần được tính đến nếu tín hiệu suy yếu về cuối phiên lại tái diễn.
- NĐT tiếp tục được khuyến nghị bán xoay vòng một phần tỷ trọng trading quanh ngưỡng cản đã đề cập và chỉ mở mua trở lại trong kịch bản VNIndex vượt cản thành công.

Chỉ số VN30



Thị trường phái sinh - Hợp đồng tương lai VN30F1M (F1)



Nguồn : Trading View, KB Securities Vietnam

Ngưỡng trong phiên

Kháng cự xa: 1075 - 1080

Kháng cự gần: 1069 - 1071

Hỗ trợ gần: 1054 - 1058

Hỗ trợ xa: 1046 - 1050

- F1 tăng điểm khá tích cực vào đầu phiên trước khi dần suy yếu và đánh mất một phần số điểm đã đạt được về cuối phiên.
- Việc đảo chiều suy yếu sau khi chỉ số đã tiếp cận vùng cản quan trọng quanh 1070 khiến rủi ro có phần tăng lên. Mặc dù F1 có thể sẽ còn nỗ lực hồi phục và thử thách vùng kháng cự trên trong những phiên kế tiếp, kịch bản đảo chiều cần được tính đến nếu tín hiệu suy yếu về cuối phiên lại tái diễn.
- Chiến lược giao dịch trong phiên: Ưu tiên Short tại kháng cự nhưng chốt lời ngắn.
- Chiến lược giao dịch qua đêm: Chốt lời hết các vị thế Long tại các ngưỡng kháng cự, chờ tín hiệu xác nhận trước khi quay trở lại

Lưu ý: Mức dừng lỗ áp dụng cho các vị thế trong phiên là 2 điểm và qua đêm là 5 điểm. Tùy vào khẩu vị rủi ro và diễn biến thực tế, NĐT có thể cần điều chỉnh tăng giảm nhẹ các mức này.

KBSV danh mục đầu tư mẫu

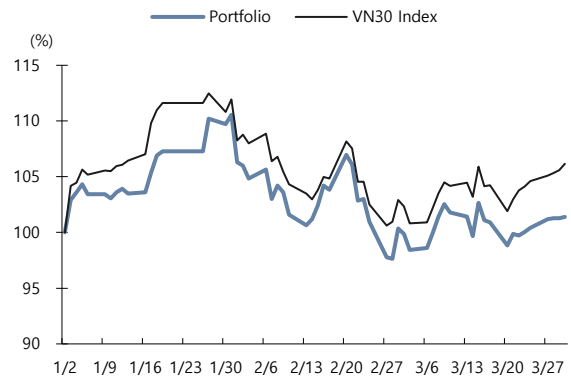
Khối phân tích KBSV

Phương pháp tiếp cận:

- Danh mục tập hợp các cổ phiếu tiềm năng nhất được KBSV nghiên cứu và khuyến nghị nắm giữ trong 3 tháng tới với mục đích mang lại hiệu suất vượt trội so với chỉ số VN30.
- Ngưỡng cắt lỗ tại -15%
- Luôn duy trì 100% danh mục là cổ phiếu (có thể bao gồm CCQ ETF) với trọng số được phân bổ đều (tỷ trọng cổ phiếu trong danh mục được điều chỉnh hàng tháng).

	VN30 Index	Master Portfolio
Tăng trong phiên	0.55%	0.11%
Tăng lũy kế (YTD)	6.17%	1.38%

So sánh hiệu suất với VN30 Index



Danh mục đầu tư mẫu cho NĐT trong nước

Mã CP	Ngày khuyến nghị	Giá đóng cửa 30/03/2023	Tăng/giảm trong phiên (%)	Tăng/giảm lũy kế (%)	Điểm nhấn đầu tư
Mobile World (MWG)	09/08/2019	38,600	-0.3%	0.2%	- MWG đã tối ưu hóa doanh thu cho chuỗi cửa ĐMX và TGDD - BHX dự kiến sớm đạt điểm hòa vốn tại cửa hàng và trung tâm phân phối - Về dài hạn, BHX đặt mục tiêu năm 10-15% thị trường bán lẻ thực phẩm
SSI Securities (SSI)	30/01/2023	20,950	-0.5%	0.5%	- Tiếp tục giữ vị trí dự nợ cho vay kỷ quỹ lớn nhất trong ngành - Kỳ vọng hưởng lợi khi xu hướng lãi suất hạ nhiệt từ mức nền cao cuối 2022
Phu Nhuận Jewelry (PNJ)	22/03/2019	77,700	0.9%	33.9%	- Tăng trưởng doanh số bán lẻ trang sức vẫn duy trì ở mức cao - PNJ hội tụ đủ điều kiện để thành công trên thị trường đồng hồ đeo tay - Hoạt động kinh doanh cốt lõi tăng trưởng trở lại sau sự cố "ERP"
Tien Phong Bank (TPB)	11/11/2021	22,150	1.1%	-10.6%	- NIM duy trì ổn định nhờ nguồn vốn huy động giá rẻ - Ngân hàng tiên phong trong lĩnh vực chuyển đổi số - Rủi ro đối với vấn đề TPDN kỳ vọng hạ nhiệt trong năm 2023
Dabaco Group (DBC)	30/01/2023	13,900	0.0%	-18.7%	- Giá lợn hơi và thịt gà được kỳ vọng sẽ tiếp tục xu hướng hồi phục trong 2023 - Giá TACN giảm, tương đồng với giá nông sản thế giới, sẽ giúp biên LNG cải thiện
FPT Corp (FPT)	06/09/2018	79,100	0.1%	225.6%	- Hoạt động xuất khẩu phần mềm đang tăng trưởng mạnh - Mạng viễn thông dự kiến duy trì ổn định tăng trưởng 15% - Dự kiến FPT có thể duy trì tốc độ tăng trưởng lợi nhuận trên 20% hết 2020
Vietin Bank (CTG)	31/01/2020	29,000	0.0%	53.4%	- Kết quả kinh doanh tăng trưởng mạnh trong năm 2019 - Kỳ vọng vào việc tăng vốn sẽ diễn ra mạnh mẽ trong năm 2020 - Chất lượng tài sản được cải thiện mạnh
PV Gas (GAS)	11/12/2020	102,400	-0.4%	40.1%	- Hưởng lợi từ nhu cầu LNG tăng cao trước tình trạng thiếu hụt của ngành điện - Thông tin về vaccine, OPEC+ trì hoãn nâng sản lượng hỗ trợ giá dầu - Kỳ vọng việc xây dựng cảng LNG Thị Vải được đẩy mạnh
Hoa Phat Group (HPG)	04/12/2019	20,800	0.0%	86.8%	- Sản lượng tiêu thụ thép bắt đầu hồi phục trở lại - Giá thép xây dựng có tín hiệu bắt đầu xu hướng hồi phục - Công suất tăng thêm từ dự án Dung Quất giúp HPG mở rộng thị phần.
Kinhbacs City Development (KBC)	09/03/2020	22,700	0.0%	120.9%	- Giá bán khu đô thị Tràng Duệ cao hơn kỳ vọng - Hưởng lợi từ các Hiệp định thương mại tự do, đặc biệt là EVFTA - Covid-19 đẩy nhanh quá trình chuyển dịch nhà máy khỏi Trung Quốc

Nguồn: Bloomberg, KB Securities Vietnam

Thống kê thị trường

HSX – Top 5 cổ phiếu mua/bán ròng khối ngoại

Mã	Thay đổi (%)	Sở hữu nước ngoài (%)	Mua ròng (Tỷ VND)
HPG	0.0%	23.4%	76.2
VHM	3.2%	24.2%	37.4
DXG	0.4%	20.1%	31.5
VNM	0.1%	55.8%	24.6
PLX	2.5%	17.7%	16.0

Mã	Thay đổi (%)	Sở hữu nước ngoài (%)	Bán ròng (Tỷ VND)
STB	2.6%	28.4%	-283.9
SSI	-0.5%	44.3%	-77.2
DGW	-7.0%	25.1%	-70.2
VPB	0.0%	17.6%	-65.3
VND	-1.0%	0.0%	-58.2

Nguồn: FiinPro, KB Securities Vietnam

HNX – Top 5 cổ phiếu mua/bán ròng khối ngoại

Mã	Thay đổi (%)	Sở hữu nước ngoài (%)	Mua ròng (Tỷ VND)
IDC	0.8%	1.1%	2.1
BVS	5.7%	7.3%	1.0
HJS	-9.9%	0.2%	0.2
PVI	0.2%	59.6%	0.2
L14	-0.5%	0.1%	0.1

Mã	Thay đổi (%)	Sở hữu nước ngoài (%)	Bán ròng (Tỷ VND)
SHS	1.1%	6.9%	-7.2
MBS	1.4%	0.8%	-2.0
NVB	-0.6%	8.8%	-1.2
CEO	0.0%	3.1%	-0.4
PLC	-2.0%	1.3%	-0.3

Nguồn: FiinPro, KB Securities Vietnam

Nhóm ngành – Top 5 nhóm ngành tăng/giảm trong tuần

5 ngành diễn biến tích cực nhất	Thay đổi (%)	Mã tiêu biểu
Xây dựng và kỹ thuật	4.5%	DIG, HDG, VCG, PC1
Chứng khoán	3.3%	SSI, VND, HCM, VCI
Đồ gia dụng	3.2%	TTF, GDT, EVE, SAV
Dầu, khí và nhiên liệu tiêu hao	2.9%	PLX, PGC, CNG, GSP
Quản lý & phát triển bất động sản	2.1%	VHM, VIC, NVL, BCM

5 ngành diễn biến tiêu cực nhất	Thay đổi (%)	Mã tiêu biểu
Thương mại & phân phối	-3.6%	VPG, TSC, BTT, TNA
Đồ uống	-1.6%	SAB, BHN, SMB, SCD
Dược	-1.1%	DHG, IMP, TRA, DBD
Hàng dệt, may & hàng xa xỉ	-0.7%	PNJ, TCM, MSH, GIL
Giấy & lâm sản	-0.7%	DHC, HAP, HHP, VID

Nguồn: FiinPro, KB Securities Vietnam

Nhóm ngành – Top 5 tăng/giảm trong tháng

5 ngành diễn biến tích cực nhất	Thay đổi (%)	Mã tiêu biểu
Chứng khoán	16.7%	SSI, VND, HCM, VCI
Phụ tùng oto	10.5%	DRC, CSM, PAC, TNC
Quản lý & phát triển bất động sản	7.1%	VHM, VIC, NVL, BCM
Cơ sở hạ tầng & vận tải	6.7%	GMD, LGC, CII, HAH
Xây dựng và kỹ thuật	6.4%	DIG, HDG, VCG, PC1

5 ngành diễn biến tiêu cực nhất	Thay đổi (%)	Mã tiêu biểu
Đồ gia dụng	-5.8%	TTF, GDT, EVE, SAV
Thương mại & phân phối	-4.5%	VPG, TSC, BTT, TNA
Bán lẻ hàng chuyên dụng	-4.5%	MWG, FRT, CTF, HAX
Cung cấp và dịch vụ thương mại	-4.2%	TLG, ILB, APC, ST8
Dược	-3.9%	DHG, IMP, TRA, DBD

Nguồn: FiinPro, KB Securities Vietnam

Việt Nam – Cổ phiếu tiêu biểu

Ngành	Mã	Tên công ty	Giá bán	Vốn hóa thị trường (VND tỷ, USD mn)	GTGD (VND triệu, USD mn)	Room còn lại (%,-1d)	P/E (X)		EPS CAGR (%)	ROE (%)		P/B (X)		Biến động (%)			
							20E	21E		20E	21E	20E	21E	1D	1W	1M	YTD
Bất Động Sản	VIC	VINGROUP JSC	97,778	372,067 (16,170)	72,354 (3.1)	22.5	37.5	35.4	14.7	4.8	4.7	1.8	1.8	0.4	1.7	2.1	-0.2
	VHM	VINHOMES JSC	79,385	339,478 (14,753)	107,898 (4.6)	26.6	6.6	6.3	35.9	20.3	17.9	1.2	1.0	3.2	3.2	19.4	3.2
	VRE	VINCOM RETAIL JS	34,850	79,190 (3,442)	85,233 (3.6)	17.8	18.7	16.8	-7.6	10.2	10.4	1.9	1.7	2.2	2.0	12.0	13.7
	NVL	NO VA LAND INVES	45,853	86,712 (3,768)	152,659 (6.5)	31.3	5.4	3.8	6.7	6.5	-3.4	0.7	0.7	2.0	14.8	20.8	-8.6
	KDH	KHANG DIEN HOUSE	28,347	19,167 (833)	26,960 (1.1)	11.6	22.1	14.5	13.7	8.1	12.2	1.6	1.5	-0.2	3.3	6.1	1.9
	DXG	DAT XANH GROUP	21,130	12,594 (547)	167,178 (7.1)	13.9	16.2	21.4	-	5.3	3.8	0.9	0.9	0.4	6.0	24.5	-2.4
Ngân hàng	VCB	BANK FOR FOREIGN	79,937	378,305 (16,441)	78,874 (3.3)	6.3	13.1	12.0	11.7	21.3	19.4	2.6	2.2	0.4	2.2	-0.9	15.9
	BID	BANK FOR INVESTM	34,507	174,556 (7,586)	35,187 (1.5)	12.7	12.3	10.3	-5.3	19.1	20.4	1.9	1.6	0.0	0.7	4.8	19.7
	TCB	VIETNAM TECHNOLO	38,900	136,341 (5,925)	73,905 (3.1)	0.0	4.7	4.0	14.3	17.0	16.8	0.7	0.6	-1.1	5.7	4.5	7.2
	CTG	VIETNAM JS COMM	28,512	137,021 (5,955)	56,374 (2.4)	1.4	7.7	6.6	50.3	16.5	17.4	1.1	1.0	0.0	1.0	5.8	6.4
	VPB	VIETNAM PROSPERI	15,296	101,381 (4,406)	395,753 (16.8)	0.0	9.8	8.0	18.8	13.4	14.1	1.2	1.1	0.0	-0.7	22.6	16.8
	MBB	MILITARY COMMERC	16,173	73,327 (3,187)	128,522 (5.4)	0.0	4.6	4.0	14.6	22.4	20.8	0.9	0.7	-0.3	4.9	5.8	6.7
	HDB	HDBANK	16,320	40,641 (1,766)	41,907 (1.8)	4.2	4.6	4.4	23.3	23.2	19.7	1.0	0.8	3.3	5.9	9.7	17.2
	STB	SACOMBANK	18,600	33,548 (1,458)	487,754 (20.7)	14.0	6.4	4.2	26.5	21.4	25.5	1.1	0.8	2.6	4.0	9.5	15.6
	TPB	TIEN PHONG COMME	20,630	28,732 (1,249)	93,779 (4.0)	0.0	4.9	4.1	37.4	20.1	20.6	0.9	0.8	1.1	0.5	-4.9	5.2
	EIB	VIETNAM EXPORT-I	15,417	22,745 (988)	57,264 (2.4)	0.2	-	-	27.3	-	-	-	-	0.3	-0.3	5.3	-18.6
Bảo hiểm	BVH	BAO VIET HOLDING	61,900	45,950 (1,997)	11,710 (0.5)	21.0	16.5	14.0	15.8	10.4	11.2	1.7	1.6	0.3	-0.9	-0.1	4.0
	BMI	BAOMINH INSURANC	22,250	2,439 (106)	2,943 (0.1)	14.2	-	-	9.1	-	-	-	-	0.6	0.4	-3.1	16.3
Chứng khoán	SSI	SSI SECURITIES C	20,676	19,947 (867)	327,929 (13.9)	55.4	20.0	16.5	-3.2	7.3	8.9	1.4	-	-0.5	2.9	14.8	18.4
	VCI	VIET CAPITAL SEC	21,154	9,108 (396)	181,520 (7.7)	71.9	-	-	-4.0	-	-	-	-	-2.1	2.2	24.9	38.1
	HCM	HO CHI MINH CITY	22,265	8,907 (387)	118,053 (5.0)	52.4	-	-	-19.0	-	-	-	-	-0.6	0.8	8.8	23.5
	VND	VNDIRECT SECURIT	6,983	5,734 (249)	271,807 (11.5)	27.2	-	-	36.3	-	-	-	-	-1.0	0.7	13.4	13.0
Hàng tiêu dùng thiết yếu	VNM	VIET NAM DAIRY P	109,000	227,805 (9,900)	101,680 (4.3)	42.1	17.9	16.1	4.0	29.7	32.1	4.9	4.6	0.1	-0.4	-0.7	-1.4
	SAB	SAIGON BEER ALCO	192,500	123,447 (5,365)	28,110 (1.2)	36.9	21.9	19.8	7.3	22.1	21.7	4.5	4.0	-0.2	-1.6	-1.6	10.8
	MSN	MASAN GROUP CORP	79,250	111,712 (4,855)	98,843 (4.2)	16.5	23.5	17.0	-51.9	11.6	16.3	3.4	3.0	0.5	0.3	-3.4	-14.8
	HNG	HOANG ANH GIA LA	12,450	13,801 (600)	10,054 (0.4)	48.8	-	-	-	-	-	-	-	0.2	-0.5	5.6	5.0
Công nghiệp (vận tải)	VJC	VIETJET AVIATION	131,800	69,042 (3,001)	29,894 (1.3)	11.0	29.2	19.0	-88.5	16.4	27.8	-	-	0.1	0.6	6.3	-2.9
	GMD	GEMADEPT CORP	33,100	9,976 (434)	20,146 (0.9)	10.8	13.4	16.8	-57.0	23.7	12.1	1.8	1.7	0.8	2.2	4.9	13.0
	CII	HO CHI MINH CITY	22,600	5,398 (235)	47,520 (2.0)	38.4	22.0	9.1	65.7	3.0	7.3	-	-	-1.3	2.4	14.3	14.7
Công nghiệp (Tư bản)	ROS	FLC FAROS CONSTR	3,670	2,083 (091)	#N/A (#N/A)	46.4	-	-	-92.4	-	-	-	-	-	-	-	-
	GEX	GELEX GROUP JSC	15,802	10,411 (452)	81,658 (3.5)	37.7	-	-	-14.4	-	-	-	-	-1.2	1.6	7.4	-0.4
	CTD	COTECCONS CONSTR	73,200	5,438 (236)	14,757 (0.6)	3.6	20.7	10.2	-52.4	1.9	3.8	0.4	0.4	6.9	10.3	31.1	34.0
	REE	REE	51,826	18,419 (800)	10,907 (0.5)	0.0	10.0	8.8	-4.5	14.3	14.3	1.3	1.2	0.1	0.3	-0.7	-5.9

Nguồn: Bloomberg, KB Securities Vietnam

Việt Nam – Cổ phiếu tiêu biểu

Ngành	Mã	Tên công ty	Giá bán	Vốn hóa thị trường (VND tỷ, USDmn)	GTGD (VND triệu, USDmn)	Room còn lại (%,-1d)	P/E (X)		EPS CAGR (%)	ROE (%)		P/B (X)		Biến động (%)			
							20E	21E		20E	21E	20E	21E	1D	1W	1M	YTD
Tiện ích	GAS	PETROVIETNAM GAS	90,100	172,447 (7,494)	18,291 (0.8)	46.1	17.5	17.0	-17.5	19.2	18.0	3.1	3.0	-0.4	-0.1	-1.1	0.9
	NT2	PETROVIETNAM NHO	22,850	6,578 (286)	18,759 (0.8)	31.4	13.1	10.0	-10.5	14.2	18.1	1.8	1.7	0.0	1.2	-0.3	-0.9
	PPC	PHA LAI THERMAL	26,200	8,400 (365)	3,133 (0.1)	34.1	-	-	-5.1	-	-	-	-	1.1	-2.1	-5.1	11.1
Nguyên vật liệu	HPG	HOA PHAT GRP JSC	24,986	145,287 (6,314)	407,499 (17.3)	18.0	11.7	8.2	21.9	10.6	13.8	1.1	1.0	0.0	2.0	4.0	15.6
	DPM	PETROVIETNAM FER	17,400	6,809 (296)	39,100 (1.7)	36.5	5.6	8.4	-0.5	18.1	12.7	0.9	0.9	0.0	-0.9	-3.9	-21.7
	DCM	PETRO CA MAU FER	13,650	7,226 (314)	64,836 (2.7)	46.5	8.1	8.0	-4.5	15.2	14.8	1.2	1.1	-1.2	-2.6	2.6	-9.1
	HSG	HOA SEN GROUP	18,864	11,063 (481)	268,324 (11.4)	38.9	14.5	9.2	67.9	3.5	8.9	0.8	0.8	-1.8	1.6	11.7	40.7
	AAA	AN PHAT BIOPLAST	12,864	3,138 (136)	22,824 (1.0)	97.2	-	-	17.2	-	-	-	-	2.8	4.0	6.9	36.0
Năng lượng	PLX	VIETNAM NATIONAL	56,100	68,375 (2,972)	39,029 (1.7)	4.6	16.9	14.0	-51.0	11.1	11.7	1.9	1.8	2.5	2.9	-1.1	16.4
	PVD	PETROVIETNAM DRI	17,727	9,854 (428)	78,059 (3.3)	39.9	26.6	12.9	-11.9	2.9	6.0	0.8	0.7	-0.7	0.5	-5.2	12.6
	PVT	PETROVIET TRANSP	17,900	5,793 (252)	46,149 (2.0)	35.9	7.7	6.9	2.2	14.3	14.6	1.0	0.9	1.5	2.5	8.0	-5.0
Hàng tiêu dùng không thiết yếu	MWG	MOBILE WORLD INV	46,500	65,024 (2,826)	70,407 (3.0)	0.0	11.9	8.7	14.4	17.7	21.3	2.1	1.8	-0.3	2.1	-3.5	-10.0
	PNJ	PHU NHUAN JEWELR	65,625	19,895 (865)	20,055 (0.8)	0.0	13.0	10.8	2.4	22.8	22.9	2.5	2.2	0.9	-1.0	1.0	-13.6
	YEG	YEAH1 GROUP CORP	40,300	1,261 (055)	799 (0.0)	70.6	-	-	-	-	-	-	-	0.4	0.4	-4.4	11.6
	FRT	FPT DIGITAL RETA	18,800	2,227 (097)	50,856 (2.2)	30.3	20.8	15.1	-75.2	17.1	20.5	3.3	2.8	-2.5	-3.4	10.6	-10.6
	PHR	PHUOC HOA RUBBER	61,900	8,387 (365)	14,014 (0.6)	34.6	8.8	7.8	41.2	21.9	23.1	1.1	1.0	-1.0	1.0	-2.0	0.3
Chăm sóc sức khỏe	DHG	DHG PHARMACEUTIC	100,300	13,114 (570)	405 (0.0)	45.4	11.3	10.1	10.7	24.4	23.9	2.5	2.2	-0.3	-1.3	-3.7	9.2
	PME	PYMEPHARCO JSC	80,200	6,016 (261)	#N/A (#N/A)	11.7	-	-	1.6	-	-	-	-	-	-	-	-
IT	FPT	FPT CORP	56,667	61,301 (2,664)	51,474 (2.2)	0.0	14.0	11.7	15.5	28.0	29.0	3.3	2.8	0.1	1.4	-1.7	2.9

Nguồn: Bloomberg, KB Securities Vietnam

KHỐI PHÂN TÍCH CÔNG TY CHỨNG KHOÁN KB VIỆT NAM

Nguyễn Xuân Bình – Giám đốc Khối Phân tích
binhnx@kbsec.com.vn

Phân tích Doanh nghiệp

Dương Đức Hiếu – Giám đốc Phân tích Doanh nghiệp
hieudd@kbsec.com.vn

Ngân hàng, Bảo hiểm & Chứng khoán

Nguyễn Anh Tùng – Chuyên viên cao cấp
tungna@kbsec.com.vn

Nguyễn Đức Huy – Chuyên viên phân tích
huynd1@kbsec.com.vn

Bất động sản, Xây dựng & Vật liệu xây dựng

Phạm Hoàng Bảo Nga – Chuyên viên cao cấp
ngaphb@kbsec.com.vn

Nguyễn Đình Thuận – Chuyên viên phân tích
thuann@kbsec.com.vn

Dầu khí & Tiện ích

Tiêu Phan Thanh Quang – Chuyên viên phân tích
quangtpt@kbsec.com.vn

Bất động sản khu công nghiệp & Logistics

Nguyễn Thị Ngọc Anh – Chuyên viên phân tích
anhntn@kbsec.com.vn

Bán lẻ & Hàng tiêu dùng

Phạm Phương Linh – Chuyên viên phân tích
linhpp@kbsec.com.vn

Khối Phân tích
research@kbsec.com.vn

Phân tích Vĩ mô & Chiến lược đầu tư

Trần Đức Anh – Giám đốc Vĩ mô & Chiến lược Đầu tư
anhtd@kbsec.com.vn

Vĩ mô & Ngân hàng

Lê Hạnh Quyên – Chuyên viên phân tích
quyenlh@kbsec.com.vn

Chiến lược đầu tư, Hóa chất

Thái Hữu Công – Chuyên viên phân tích
congth@kbsec.com.vn

Chiến lược đầu tư, Thủy sản & Dệt may

Trần Thị Phương Anh – Chuyên viên phân tích
anhhttp@kbsec.com.vn

Bộ phận Hỗ trợ

Nguyễn Cẩm Thơ – Chuyên viên hỗ trợ
thonc@kbsec.com.vn

Nguyễn Thị Hương – Chuyên viên hỗ trợ
huongnt3@kbsec.com.vn

CTCP CHỨNG KHOÁN KB VIỆT NAM (KBSV)

Trụ sở chính:

Địa chỉ: Tầng G, tầng M, tầng 2 và 7, Tòa nhà Sky City số 88 Láng Hạ, Đống Đa, Hà Nội
Điện thoại: (+84) 24 7303 5333 - Fax: (+84) 24 3776 5928

Chi nhánh Hà Nội:

Địa chỉ: Tầng 1, Tòa nhà VP, số 5 Điện Biên Phủ, Quận Ba Đình, Hà Nội
Điện thoại: (+84) 24 7305 3335 - Fax: (+84) 24 3822 3131

Chi nhánh Hồ Chí Minh:

Địa chỉ: Tầng 2, TNR Tower Nguyễn Công Trứ, 180-192 Nguyễn Trứ, Q1, TP Hồ Chí Minh
Điện thoại: (+84) 28 7303 5333 - Fax: (+84) 28 3914 1969

Chi nhánh Sài Gòn:

Địa chỉ: Tầng 1, Saigon Trade Center, 37 Tôn Đức Thắng, Phường Bến Nghé, Q1, Hồ Chí Minh
Điện thoại: (+84) 28 7306 3338 - Fax: (+84) 28 3910 1611

LIÊN HỆ

Trung Tâm Khách hàng Tổ chức: (+84) 28 7303 5333 – Ext: 2656

Trung Tâm Khách hàng Cá nhân: (+84) 24 7303 5333 – Ext: 2276

Email: ccc@kbsec.com.vn

Website: www.kbsec.com.vn

Hệ thống khuyến nghị

Hệ thống khuyến nghị đầu tư cổ phiếu

(dựa trên kỳ vọng tăng giá tuyệt đối trong 6 tháng tới)

Mua:	Nắm giữ:	Bán:
+15% hoặc cao hơn	trong khoảng +15% và -15%	-15% hoặc thấp hơn

Hệ thống khuyến nghị đầu tư ngành

(dựa trên kỳ vọng tăng giá tuyệt đối trong 6 tháng tới)

Khả quan:	Trung lập:	Kém khả quan:
Vượt trội hơn thị trường	Phù hợp thị trường	Kém hơn thị trường

Ý kiến trong báo cáo này phản ánh đánh giá chuyên môn của (các) chuyên viên phân tích kể từ ngày phát hành và dựa trên thông tin và dữ liệu thu được từ các nguồn mà KBSV cho là đáng tin cậy. KBSV không tuyên bố rằng thông tin và dữ liệu là chính xác hoặc đầy đủ và các quan điểm được trình bày trong báo cáo này có thể thay đổi mà không cần thông báo trước. Khách hàng nên độc lập xem xét các trường hợp và mục tiêu cụ thể của riêng mình và tự chịu trách nhiệm về các quyết định đầu tư của mình và chúng tôi sẽ không có trách nhiệm đối với các khoản đầu tư hoặc kết quả của chúng. Những tài liệu này là bản quyền của KBSV và không được sao chép, phân phối lại hoặc sửa đổi mà không có sự đồng ý trước bằng văn bản của KBSV. Nhận xét và quan điểm trong báo cáo này có tính chất chung và chỉ nhằm mục đích tham khảo và không được phép sử dụng cho bất kỳ mục đích nào khác.